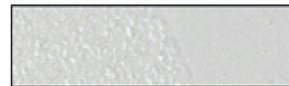
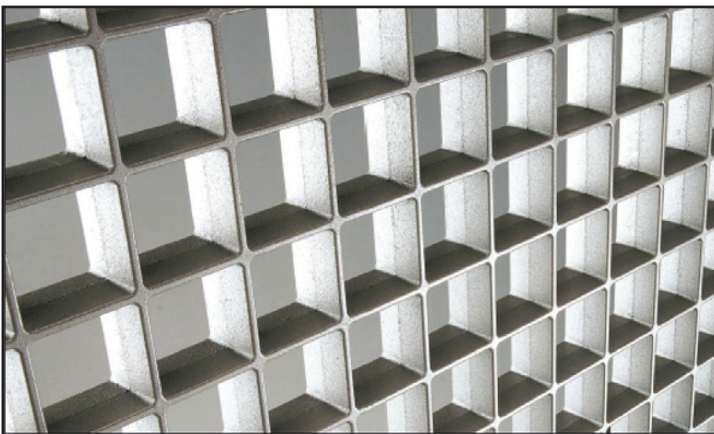
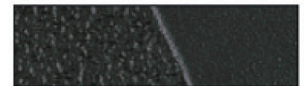


SIZE: 0814 & 0916



SI

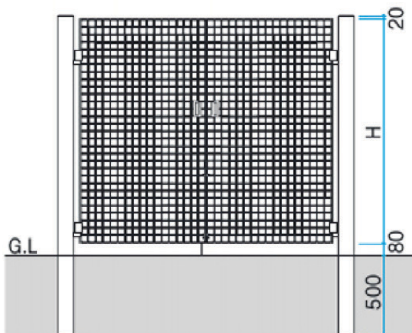
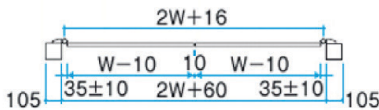


KA **NEW**

片開き



両開き



蓄光樹脂

●外側の鍵穴のまわりには、夜間でも確認しやすい蓄光樹脂を採用し、鍵が入りやすいスリ鉢形状です。

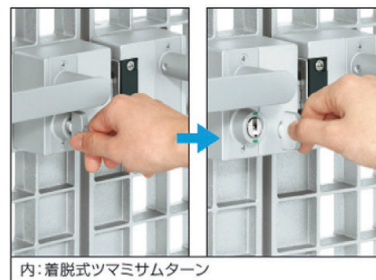


外:ディンプル錠

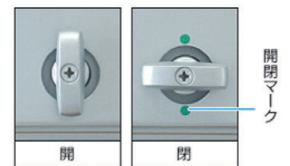


●ピッキングやキーを複製されにくい、ディンプルキーを採用しています。

着脱式ツマミサムターン仕様 LHC-01



内:着脱式ツマミサムターン



開閉マーク

注 ●ツマミサムターンが不要の場合には、ドライバーなどで取りはずしてください。

